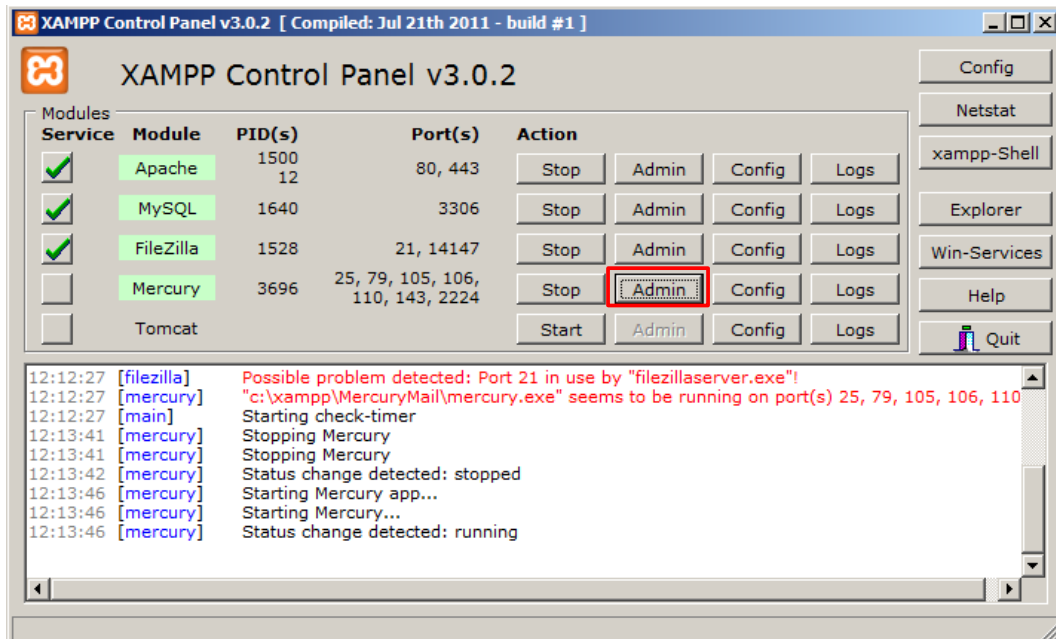
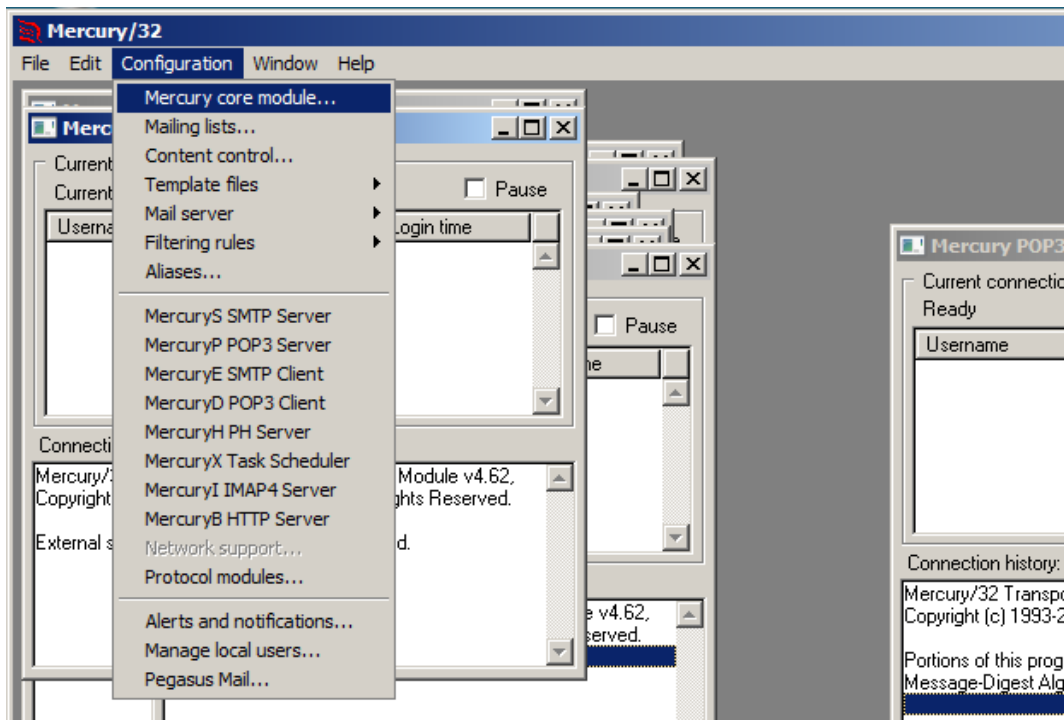


Configuració d'un nou nom de correu

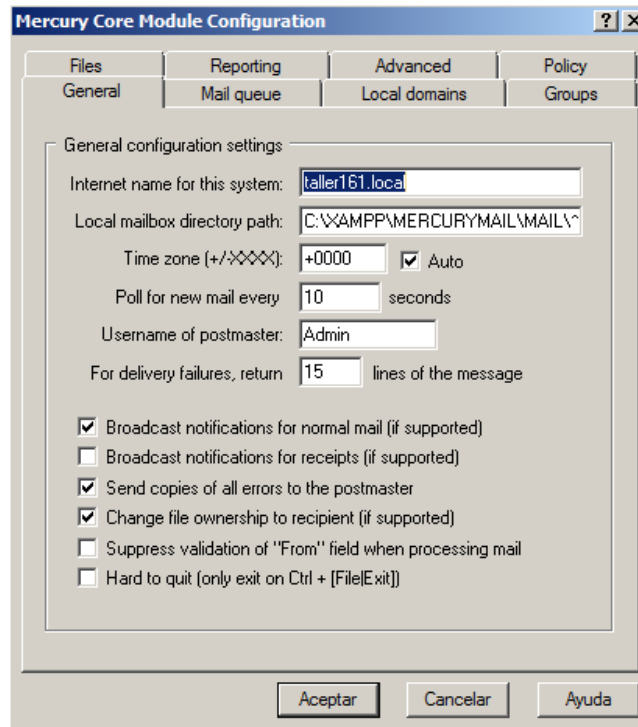
Inicia Mercury/32 des del tauler de control de xampp i prem el botó Admin. S'iniciarà el tauler de control del Mercury/32.



Ves al menú Configuration / Mercury core module



En la pestanya General, a "Internet name for this system" escriu tallerXXX.local



En la pestanya "Local domains" afegeix un nou domini. En internet name escriu tallerXXX.local

